

# SLOVNÍ DRUHY

---

ZÁKLADNÍ ŠKOLA A MATEŘSKÁ ŠKOLA HRUBÝ JESENÍK

MGR. OBERHEL JAROSLAV

# SLOVNÍ DRUHY DĚLÍME NA OHEBNÉ A NEOHEBNÉ

---

Ohebné slovní druhy mohou měnit svůj tvar – ohýbáme je (stůl – stoly, běžím – běhají, krásné – s krásnými, ...)

1. Podstatná jména
2. Přídavná jména
3. Zájmena
4. Číslovky
5. Slovesa

Neohebné slovní druhy mají stále stejný tvar – nemění ho.

6. Příslovce
7. Předložky
8. Spojky
9. Částice
10. Citoslovce

# KAŽDÉ SLOVO UMÍME PŘIŘADIT KE JEDNOMU SLOVNÍMU DRUHU

---

Úkol číslo 1:

Nauč se z paměti pořadí slovních druhů.

Úkol číslo 2:

Seřaď správně pořadí slovních druhů:

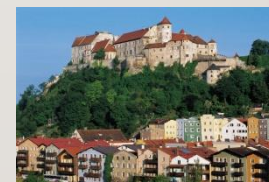
Citoslovce – Přídavná jména – Slovesa –  
Částice – Podstatná jména – Předložky –  
Příslovce – Číslovky – Spojky - Zájmena

# 1. Podstatná jména

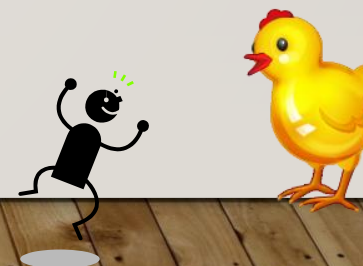
- Jsou názvy:**
- osob /učitel/
  - zvířat /tygr/
  - věcí /kniha/
  - vlastností /radost/
  - dějů /křik/



- Jsou v čísle:**
- jednotném /strom/
  - množném /stromy/



- Označují rod:**
- mužský /ten řidič, ten hrad/
  - ženský / ta maminka/
  - střední /to kuře/



**Najdi podstatná  
jména.**

*přijít*

*autobus*

*otec*

*velký*

*dítě*

*dvě*

*moře*

*myslet*

*kočka*

*mrak*

*květina*

*liška*

*pomeranč*

*řidič*

*krátce*

*spát*

*mluvit*