



MINISTERSTVO ŠKOLSTVÍ,
MLÁDEŽE A TĚLOVÝCHOVY



OP Vzdělávání
pro konkurenceschopnost

INVESTICE DO ROZVOJE VZDĚLÁVÁNÍ

Podstatná jména – rod ženský

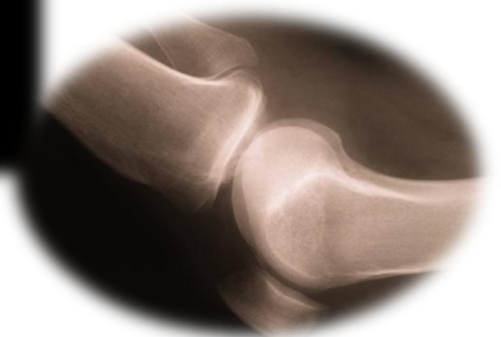
Registrační číslo: CZ.1.07/1.4.00/21.0938

Název: Škola hrou

Základní škola a mateřská škola Hrubý Jeseník, okres Nymburk
Hrubý Jeseník 123, 289 32 Oskořínek
IČO: 75030594
Zpracoval: Mgr. Oberhel Jaroslav

Podstatná jména rodu ženského skloňujeme podle vzorů :

- ▶ **ŽENA** – podstatná jména rodu ženského zakončená v 1.pádě na **-A**
- ▶ **RŮŽE** – v 1.pádě zakončená na **-E**
- ▶ **PÍSEŇ** – v 1.pádě zakončená na **souhlásku**, ve 2.pádě končí na **- E**
- ▶ **KOST** – v 1.pádě končí na **- souhlásku**, ve 2.pádě končí na **- Í**



Přiřad' vzor :

- ▶ křída
- ▶ lavice
- ▶ lahev
- ▶ radost
- ▶ ryba
- ▶ špína
- ▶ zlost
- ▶ palice
- ▶ kancelář
- ▶ adresa
- ▶ korupce

- ▶ Praha
- ▶ kachna
- ▶ radnice
- ▶ židle
- ▶ hotovost
- ▶ písnička
- ▶ televize
- ▶ pračka
- ▶ silnice
- ▶ posedlost
- ▶ čepice

7.pád množného čísla končí koncovkou – **ami**, – **emi** nebo – **mi**

- ▶ křída
- ▶ lavice
- ▶ lahev
- ▶ radost
- ▶ ryba
- ▶ špína
- ▶ zlost
- ▶ palice
- ▶ kancelář
- ▶ adresa
- ▶ korupce
- ▶ Praha
- ▶ kachna
- ▶ radnice
- ▶ židle
- ▶ hotovost
- ▶ písnička
- ▶ televize
- ▶ pračka
- ▶ silnice
- ▶ posedlost
- ▶ čepice

Doplňuj -i/-y :

- ▶ Ryb_ plují v rybníce. V lahv_ byla ještě voda. V televiz_ šel zajímavý pořad. Potřebuji trochu sol_. Doplň obě adres_. Polož si čepic_ na židl_. Piš slova na tabul_. Obě osob_ stály pod lampam_. Školní potřeb_ mám v pořádku.

Zdroje:

- ▶ V práci bylo použito klipartů z webu Office Online.
 - ▶ Většinu frází jsem čerpal z vlastní pedagogické praxe.
 - ▶ Práci jsem vypracoval samostatně.
- 