



MINISTERSTVO ŠKOLSTVÍ,
MLÁDEŽE A TĚLOVÝCHOVY



OP Vzdělávání
pro konkurenceschopnost

INVESTICE DO ROZVOJE VZDĚLÁVÁNÍ

SLOVESA 5.ročník

Registrační číslo: CZ.1.07/1.4.00/21.0938

Název: Škola hrou

Základní škola a mateřská škola Hrubý Jeseník, okres Nymburk
Hrubý Jeseník 123, 289 32 Oskořínek
IČO: 75030594

Zpracoval: Mgr. Oberhel Jaroslav

SLOVESA

- ▶ Vyjadřují, co osoby, zvířata a věci dělají
- ▶ Jsou to slova ohebná, která časujeme
- ▶ Vyjadřují trojí osobu a dvojí číslo:

Číslo jednotné:

1. Já čtu
2. Ty čteš
3. On, ona, ono čte

Číslo množné:

1. My čteme
2. Vy čtete
3. Oni, ony, ona čtou

SLOVESA

Vyjadřují trojí čas:

Přítomný – děj se odehrává teď (čtu, zpíváš, ...)

Minulý – děj již proběhl (četl jsem, zpíval jsi, ...)

Budoucí děj se odehraje (budu číst, zazpíváš, ...)

Slovesné tvary **určité** a **neurčité**.

Určité – vyjadřují osobu, číslo a čas (můžeme je určit): čtu – já, chodíme – my, utíkej – ty, četli by – oni, bude si hrát – on

Neurčité – tvar, který nevyjadřuje osobu ani číslo, ani čas. Takové tvary sloves najdeme ve slovnících: číst, chodit, utíkat, hrát si

SLOVESA

Slovesný způsob je u sloves trojí:

Oznamovací – oznamujeme, že děj probíhá, proběhne nebo proběhl. Umím určit všechny tři časy.

Čtu knihu. Zpívali jsme si u ohně. Radují se z vítězství.



SLOVESA

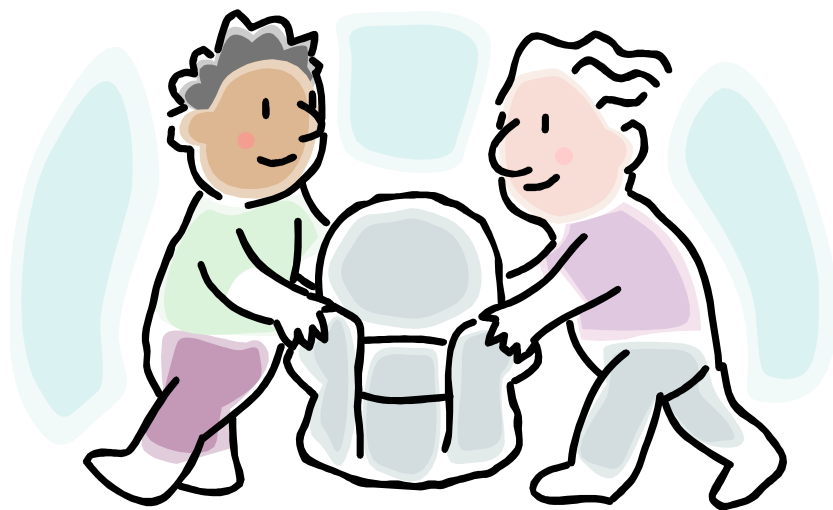
Rozkazovací způsob – děj se má nebo nemá odehrát na základě rozkazu. Vyjadřuje **rozkazy, zákazy, výzvy**. Lze jej tvořit jen ve třech osobách:

2.č.j. **sed'**

1.č.mn. **sed'me**

2.č.mn. **sed'te**

!!! Nevyjadřuje čas !!!



SLOVESA

Podmiňovací způsob – děj by mohl proběhnout za nějakých podmínek. Podmiňovací způsob má vždy složený tvar a obsahuje pomocné sloveso být ve tvarech: **bych, bys, by, bychom, byste, by**

Učil bych se, učil by ses, učil by se, učili bychom se, učili byste se, učili by se

!!! Nepoužívat nespisovný tvar BYSME !!!

Určujeme jen čas přítomný (četl bych) a minulý (byl bych četl)

Úkol:

- ▶ *Tvoř tvary sloves ve všech třech způsobech a možných časech:*

hledat, číst, zpívat, hrát si

Zdroje

- ▶ V práci bylo použito klipartů z webu Office Online
 - ▶ Většinu frází jsem čerpal z vlastní pedagogické praxe.
 - ▶ Práci jsem vypracoval samostatně.
- 