

CZ.1.07/1.4.00/21.09/38



## INVESTICE DO ROZVOJE VZDĚLÁVÁNÍ

Registrační číslo: CZ.1.07/1.4.00/21.09/38

Název: Škola hrou

Mapa a plán

**3. ROČNÍK**

**ZÁKLADNÍ ŠKOLA A MATEŘSKÁ ŠKOLA HRUBÝ  
JESENÍK, OKRES NYMBURK**

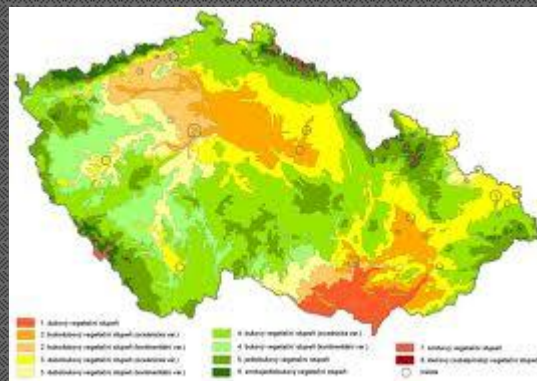
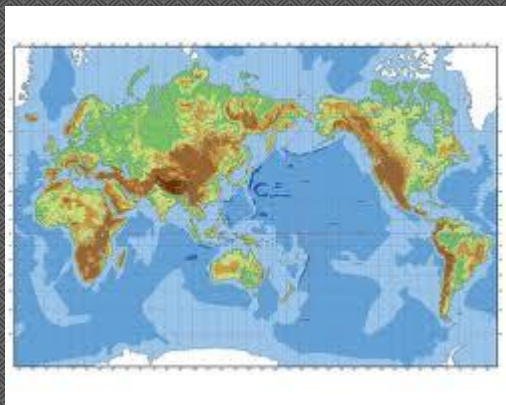
**ZPRACOVALA: MGR. OBERHELOVÁ JITKA**

# Mapa a plán



PRVOUKA 3. ROČNÍK

# Mapa je zobrazení nějaké části území



# Plán zobrazuje nějaké menší území



Plán města



Plán metra

# Barvy na mapě



Podle barev poznáme na  
mapách vodstvo,  
hory, vrchoviny, nížiny

# Pohoří a hory

Na mapě mají  
hnědou barvu

Mapa ČR

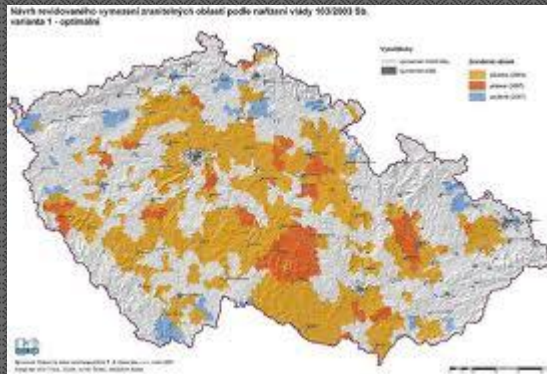


# Hornatiny



Hornatina mají  
žlutou barvu

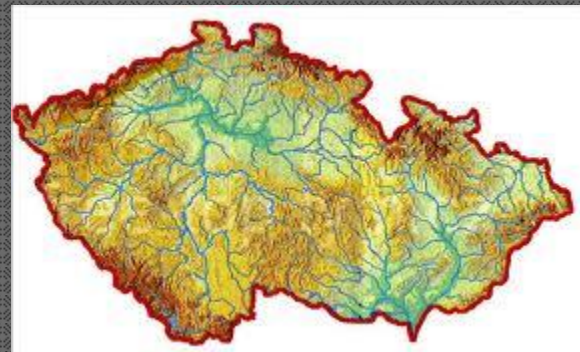
Mapa ČR



# Nížiny

Nížiny jsou  
znázorněny zeleně

Mapa ČR



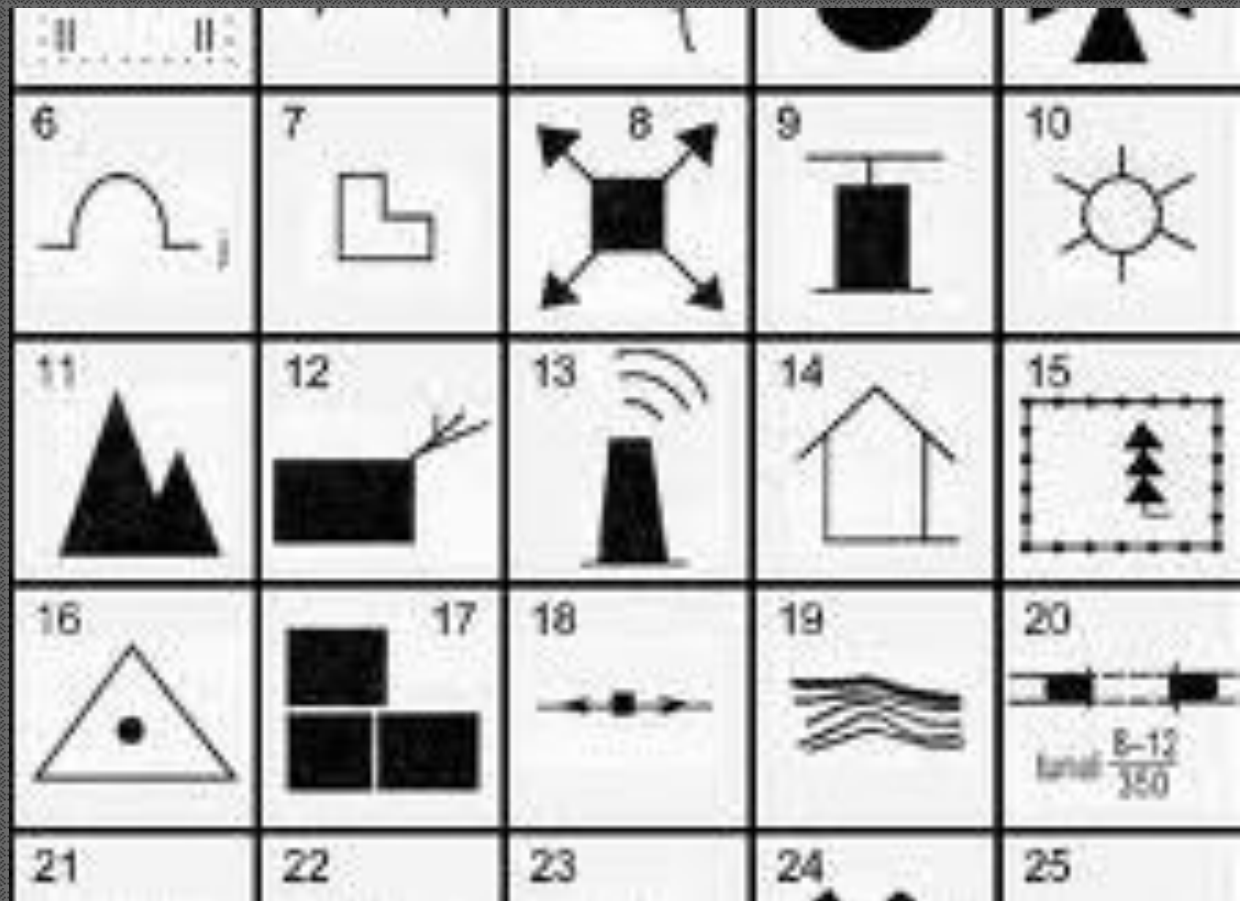


# Na mapách jsou značky, které nám umožňují orientaci





# Další turistické značky



# Turistické značky

# Zdroje:



- [http://mapasveta.info/svet/mapa\\_sveta\\_reliefni\\_slepa\\_mapa.html](http://mapasveta.info/svet/mapa_sveta_reliefni_slepa_mapa.html)
  - [http://commons.wikimedia.org/wiki/File:Europe\\_topography\\_map\\_en.png](http://commons.wikimedia.org/wiki/File:Europe_topography_map_en.png)
  - [http://commons.wikimedia.org/wiki/File:Vegetacni\\_stupne\\_CR.svg](http://commons.wikimedia.org/wiki/File:Vegetacni_stupne_CR.svg)
  - [http://commons.wikimedia.org/wiki/File:Choce%C5%88,\\_pl%C3%A1n\\_m%C4%9Bsta,\\_centrum.jpg](http://commons.wikimedia.org/wiki/File:Choce%C5%88,_pl%C3%A1n_m%C4%9Bsta,_centrum.jpg)
  - [http://commons.wikimedia.org/wiki/File:Prague\\_metro\\_plan\\_2012.svg](http://commons.wikimedia.org/wiki/File:Prague_metro_plan_2012.svg)
  - [http://commons.wikimedia.org/wiki/File:Dinarisches\\_Gebirge\\_Topo.png](http://commons.wikimedia.org/wiki/File:Dinarisches_Gebirge_Topo.png)
  - [http://ucebnice.enviregion.cz/3\\_-voda/vodni-obal-zeme/vodstvo-v-cr\\_-regionu](http://ucebnice.enviregion.cz/3_-voda/vodni-obal-zeme/vodstvo-v-cr_-regionu)
  - <http://free-top.tym.cz/download.php?ds=slepa-mapa-cr>
  - [http://commons.wikimedia.org/wiki/File:T%C5%99i\\_turistick%C3%A9\\_zna%C4%8Dky\\_v\\_Hornopo%C5%B5E%C3%A1rsk%C3%A9m\\_lese.JPG](http://commons.wikimedia.org/wiki/File:T%C5%99i_turistick%C3%A9_zna%C4%8Dky_v_Hornopo%C5%B5E%C3%A1rsk%C3%A9m_lese.JPG)
  - [http://commons.wikimedia.org/wiki/File:%C4%8Cern%C3%A9\\_Vod%C4%9Brady,\\_turistick%C3%A9\\_zna%C4%8Dky\\_a\\_zast%C3%A1vkov%C3%BD\\_sloupek.jpg](http://commons.wikimedia.org/wiki/File:%C4%8Cern%C3%A9_Vod%C4%9Brady,_turistick%C3%A9_zna%C4%8Dky_a_zast%C3%A1vkov%C3%BD_sloupek.jpg)
  - [http://commons.wikimedia.org/wiki/File:Prikra\\_info\\_turist\\_tabule.jpg](http://commons.wikimedia.org/wiki/File:Prikra_info_turist_tabule.jpg)
  - <http://www.hasicickyne.wbs.cz/Topograficke-znacky.html>
- 
- Náměty byly čerpány z učebnice:  
Johnová, J., Šulcová, V., Vágová, M.  
Objevují svět. Dialog 2009
  - Práci jsem vypracovala samostatně.