

PRAVĚK

4. ROČNÍK

PRAVĚK

- Obdobím pravěku nazýváme období od vzniku člověka do doby vzniku prvních států.
- Z této doby se nedochovaly žádné písemné památky. Dovídáme se o něm z archeologických vykopávek.
- Období pravěku dělíme podle materiálu, ze kterého si člověk vyráběl zbraně:

PRAVĚK DĚLÍME:

- Doba kamenná (starší a mladší doba kamenná)
- Doba bronzová
- Doba železná

DOBA KAMENNÁ

- je nejstarším obdobím pravěku.
- Dělíme ji na starší a mladší dobu kamennou, podle způsobu obživy.
- Pravěcí lidé používali jako nástroj opracovaný kámen – **pěstní klín**



STARŠÍ DOBA KAMENNÁ – OBDOBÍ LOVCŮ A SBĚRAČŮ

- **Živili se sběrem** lesních plodů a lovem zvěře. **Žili v jeskyních**, později v chatrčích z větví, kostí a kůží. **Žili v tlupách.**
- Nástrojem k řezání a jako zbraň byl pěstní klín. Objevem této doby byl **ohěň**, který je chránil před zimou, zvěří a sloužil k přípravě potravy. Jak vypadal život pravěkého člověka dokazují nálezy sošek. Nejznámější je **Věstonická venuše.**

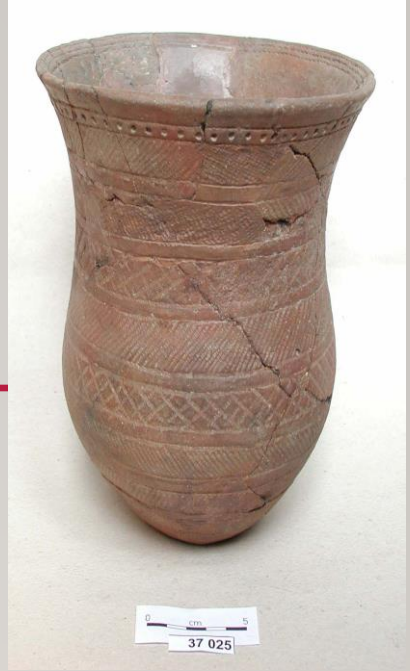


LOVCI MAMUTŮ



MLADŠÍ DOBA KAMENNÁ – DOBA ZEMĚDĚLCŮ

- Lidé začali kácet a vypalovat pralesy a získávali tak půdu k pěstování obilí.
- Hlavním zdrojem obživy se stalo zemědělství.
- Nástroje pro práci zhotovovali ze dřeva, z kamene nebo kostí.
- Zjistili, že volně žijící zvířata mohou držet doma pro mléko, vlnu a maso a tak se z nich stala domácí zvířata.
- Pravěcí lidé se naučili vyrábět z hlíny nádobí – hrnčířství jedno z nejstarších řemesel.



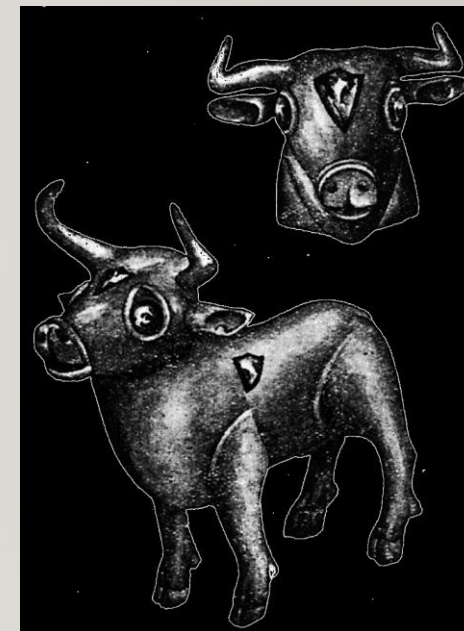
DOBA BRONZOVÁ

- Dlouhou dobu lidem trvalo, než se naučili zpracovávat kov.
- Rozšířili se základní nástroje z bronzu (první slitiny mědi a cínu).
- Pravěcí lidé z bronzu začali vyrábět zbraně, nástroje a šperky.



DOBA ŽELEZNÁ

- Později se naučili lidé tavit železnou rudu a používat předměty ze železa.
- K velkému rozvoji zpracování železa došlo v Moravském krasu. Příмым dokladem vyspělé hutnické činnosti je nález kovářské dílny v jeskyni Býčí skála.
- Rozvíjí se zemědělství, obchod i řemeslo.
-

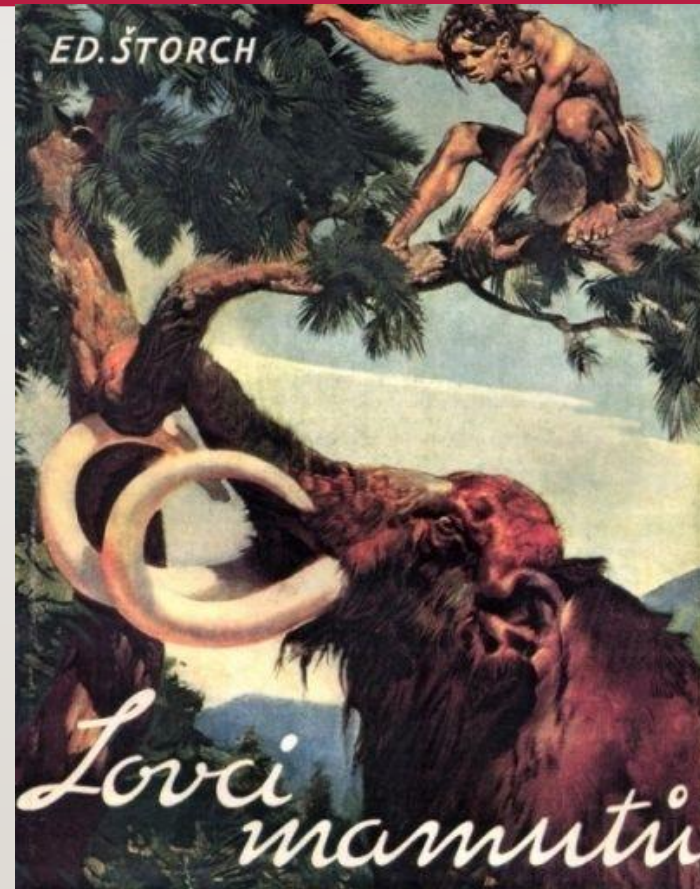


ZÁPIS DO SEŠITU

- Pravěk dělíme na dobu kamennou starší (d. lovců a sběračů), dobu mladší kamennou (d. zemědělců), dobu bronzovou a železnou
- Pravěcí lidé osídlili naše území před 40 000 lety
- Žili v jeskyních nebo chýších
- Živili se sběrem lesních plodů a lovem divoké zvěře
- Nástroje z kostí a z kamene, později z bronzu a ze železa
- Velkým objevem byl oheň
- Asi před 10 000 – 5 000 lety začátek zemědělství, zpracování kovu (zbraně, nástroje a šperky) a hlíny (nádobí)
- Věřili ve více bohů

DOPORUČENÁ KNIHA

- Eduard Štorch – Lovci mamutů



ZDROJE:

- https://cs.wikipedia.org/wiki/P%C4%9Bstn%C3%AD_kl%C3%ADn
- https://cs.wikipedia.org/wiki/V%C4%9Bstonick%C3%A1_venu%C5%A1e
- <https://epochaplus.cz/jak-skutecne-zili-lovci-mamutu/>
- <https://www.archeologienadosah.cz/o-archeologii/chronologie/prehled-pravekych-obdobi-na-nasem-uzemi>
- <https://leporelo.info/doba-bronzova>
- http://www.boskowan.com/region/sloupsko/doba_zelezna.htm
- <https://www.fosilie-shop.cz/doporucena-literatura/lovci-mamutu-eduard-storch/>